

# KVALITATIVNÍ STANDARD PROJEKTU



REZIDENCE  
**RADIMOVA**  
Břevnov

## 1| Konstrukce

Vrchní stavba kombinovaný systém s monolitickým stropem

Bytové příčky zděné

## 2| Obálka budovy

Fasáda omítka, fasádní lamelové prvky v rozsahu dle PD

Okna s izolačním trojsklem hliníková, v barvě dle PD  
exteriér i interiér, členění a velikost oken dle PD  
posuvné dveře na balkony, terasy, lodžie a předzahrádky dle PD

Balkony / Terasy povrch keramická dlažba 60x60cm

Předzahrádky trávník, oplocení - prázdný gabionový koš a živý plot

Stínění - žaluzie příprava v podobě osazení kastlíku a přívodu silnoprůdu na všech oknech, instalované žaluzie v oknech s fasádními lamelovými prvky dle PD, dále v bytech A.3.2, A.4.2., A.5.2, A.6.2, všechna okna v 7. – 9.NP domu A, v 7. – 8.NP domu B a v 7.NP domu C.

Zábradlí rámová zámečnická konstrukce, výplň skleněná

## 3| Povrchy podlah

Obytné místnosti dřevěné vícevrstvé podlahy doplněné soklovými lištami

Koupelny rektifikovaná dlažba rozměr 60x60cm – výběr z přírodních barev

Chodby / komory rektifikovaná dlažba rozměr 60x60cm – výběr z přírodních barev

Společné chodby rektifikovaná dlažba rozměr 30x60cm

Parkovací podlaží / sklepy epoxidový nátěr



#### 4| Povrchy stěn

Stěny bytů	sádrová omítka, bílá malba
Koupelny	velkoformátový rektifikovaný obklad 30x60 cm, obklad na celou výšku místnosti, spárování dle odstínu obkladu
Samostatné wc	rektifikovaný obklad 30x60 cm, výška obkladu 1,2m, spárování dle odstínu obkladu
Společné chodby	sádrová omítka, bílá malba

#### 5| Dveře

Vstupní dveře do bytu	bezpečnostní dveře, tř. bezp. 3, bezpečnostní zárubně, výška 2,1 m, kukátko,
Interiérové dveře	výška dveří 2,1m, CPL folie – DTD výplň, výběr z přírodních barev, obložková zárubeň, do OP částečně prosklené, ostatní místnosti, koupelny / wc / komory plné
Výlohy	hliníkové v barvě dle PD

#### 6| Zařizovací předměty

Vana	* Zařizovací předměty budou osazeny v rozsahu PD, tj. pokud jsou v dané jednotce navrženy. smaltovaná vana, rozměr dle PD
Sprchový kout	sprchový žlab / alternativně vanička, sprchová zástěna skleněná
Toaleta	závěsné WC se zadním odpadem
Umyvadlo / Umývatko	keramické, bílé, bez polonohy, chromový sifon
Baterie	chromová páková, stojánková
Baterie vana	nástěnná včetně ruční sprchy
Baterie sprcha	nástěnná včetně sprchové tyče a setu



## 7 | Vytápění a vzduchotechnika

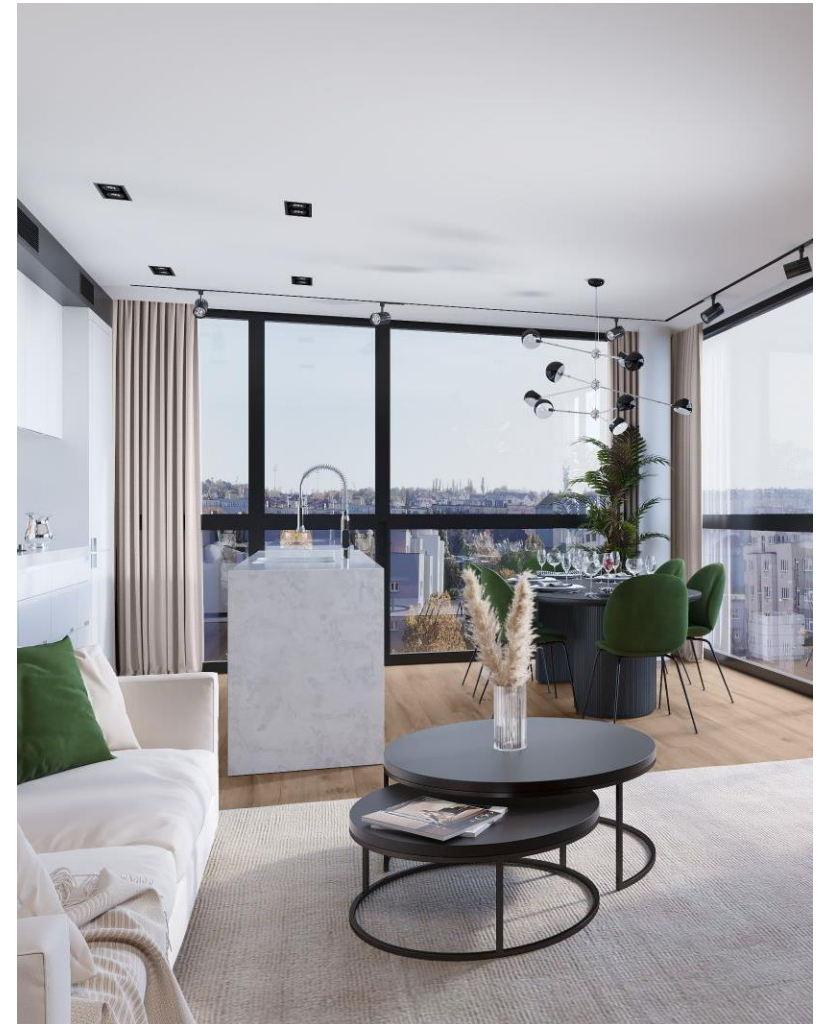
Zdroj vytápění	plynová kotelna
Topení v obytných místnostech	teplovodní podlahové topení / alternativně otopná tělesa nebo otopné lavice před francouzskými okny. Bude provedeno v souladu s tepelně technickým výpočtem
Koupelny	otopný žebřík s el. topnou patronou, podlahové topení
Větrání	koupelna a WC - přímé odsávacím ventilátorem, byty ve 7. – 9. NP vybaveny klimatizační jednotkou, nucené větrání v obytných místnostech v rozsahu dle PD

## 8 | Elektroinstalace

Svítlidla	v bytech pouze stropní vývody umístěné cca ve středu místnosti
Hlásiče	každá bytová jednotka bude vybavena autonomním opticko-kouřovým hlásičem požáru
Jističe slabé a silnoproudu	v bytovém rozvaděči umístěném v bytové jednotce v předsíni (hale, chodbě) poblíž vstupních dveří
Televizní zásuvka	1x v každé obytné místnosti
Datová zásuvka	1x v každé obytné místnosti, obývací pokoj 2x

## 9 | Další vybavení

- měřiče SV a TUV umístěné v instalační šachtě bytu s dálkovým odečtem
- měření spotřeby tepla - pro každou bytovou jednotku osazen poměrový měřič tepla (kalorimetr)
- domácí telefon - DT s elektrickým vrátným u vstupních dveří do bytové jednotky
- kuchyně - připraveny elektrické vývody NN pro zásuvkové a světelné okruhy umístěny v instalačních krabicích ve zdi a zavičkovány v blízkosti instalační šachty



- rozvody odpadu budou vyvedeny a zazátkovány v líci zdiva, přívody SV a TUV budou vyvedeny a ukončeny na líci zdiva
- příprava pro napojení pračky / sušičky dle návrhu daného bytu (samostatná zásuvka, vývod SV a odpadový sifon)
- na všech balkonech / terasách / předzahr./lodžiiích vývod studené vody + zásuvka 230V

#### 8| Součástí standardů NENÍ

- dodávka kuchyňské linky, digestoře + zpětná klapka, cirkulační digestoře
- dřezové baterie a spotřebiče (dodávají se pouze vývody umístěné v blízkosti instalační šachty)
- obklad za kuchyňskou linkou
- dodávka garnyží, venkovních i vnitřních žaluzií (vyjma bytů uvedených v bodě 2)
- svítidla v jednotkách (dodávají se pouze vývody s objímkou a žárovkou)
- dodávka vestavěných skříní, polic a jiného vestavěného nábytku
- domácí videotelefon

#### 9| Obchodní jednotky

ve stavu shell&core – bez finálních povrchů, jen přípojovací body ZTI a elektro, k dokončení klientem.

Prodávající si vyhrazuje právo kdykoliv během výstavby změnit typ prvku či vybavení v rámci kvalitativního standardu, avšak při zachování technických a kvalitativních parametrů. Znázorněné prvky jsou pouze ilustrativní. Tento kvalitativní standard platí pro bytové a ubytovací jednotky. Obchodní jednotky v 1.NP se řídí standardem dle bodu 9. Vizualizace mají pouze informativní charakter a nejsou smluvně závazné.

